

Januar 2020	
1	
2	Uge 1
3	
4	
5	
6	Uge 2
7	
8	
9	
10	
11	
12	
13	Uge 3
14	
15	
16	
17	
18	
19	
20	P-møde – H Uge 4
21	
22	
23	TF
24	
25	
26	
27	Uge 5
28	
29	
30	
31	

Husk i denne måned

Vinterferie

I forbindelse med planlægningen af personaledækning i uge 7, vil vi gerne vide om jeres barn kommer i uge 7. Tilmelding senest den 17. januar 2020.

HUSK AT FÅ SVAR FRA ALLE.

Obs. se intra

Foreløbige punkter til personalemødet

Sprog/Topi/planlægning af aktivitetsuger.



© Can Stock Photo - csp3735591

Til eget brug

FEBRUAR 2020	
1	
2	
3	B-møde – H Uge 6
4	Mus i Hyrdebakken
5	
6	
7	
8	
9	
10	Uge 7
11	
12	Vinterferie
13	
14	
15	
16	
17	Fastelavnsuge Uge 8
18	P-møde - Æ
19	
20	TF
21	Katten af tønden
22	
23	Fastelavn
24	Uge 9
25	
26	
27	
28	
29	

Husk i denne måned

Mus i Hyrdebakken i uge 6.

Bestyrelsesmøde: madordning, arbejdsdag, ansøgning om legater.

Foreløbige punkter til personalemødet

Oplæg vedr. angst og depression



Til eget brug

MARTS 2020		
1		
2		Uge 10
3		
4		
5		
6		
7		
8		
9		Uge 11
10		
11	P-møde - H	
12		
13	Skolegruppe-udflugt	
14		
15		
16		Uge 12
17		
18		
19		
20		
21	P-dag	
22		
23	Påskeuge	Uge 13
24		
25		
26		
27		
28		
29		
30	Påskeuge	Uge 14
31	Afslutning skolebørn	

Husk i denne måned

Tilbage melding af påskeferie senest fredag den 13. marts 2020.

HUSK AT FÅ BESKED FRA ALLE.

Foreløbige punkter til personalemødet

Læreplaner.

Gennemgang af dagsorden til P-dag.



Til eget brug

APRIL 2020	
1	
2	Forældremøde
3	
4	
5	
6	Uge 15
7	Påskeferie
8	
9	Skærtorsdag
10	Langfredag
11	
12	Påskedag
13	Anden Påskedag Uge 16
14	
15	
16	
17	
18	
19	
20	Uge 17
21	P-møde- Æ
22	
23	TF
24	Arbejdsdag
25	
26	
27	Uge 18
28	
29	
30	

Husk i denne måned

Sommerferie-pasning 2020 – svar senest den 15. maj 2020.

HUSK AT FÅ BESKED FRA ALLE.

Børnehaverne og vuggestuerne er, som hovedregel, lukket i ugerne 28, 29 og 30. Der vil dog være mulighed for pasning for de børn der har presserende behov. I år foregår sammenpasningen i Hyrdebakken.

OBS.:
Forældremøde – sturnes dagligdag.

Foreløbige punkter til personalemødet

Ergonomi
Hygiejne
Vidensdeling/praktikansvarlige



Til eget brug

MAJ 2020		
1		
2		
3		
4		
5	Forældremøde/skole børn - H	Uge 19
6		
7	Bedsteforældredag	
8	Store Bededag	
9		
10		
11		Uge 20
12		
13		
14	TF/besøg af skolebørn/ B-møde	
15		
16		
17		
18	P-møde – H + Æ	Uge 21
19	Cirkus	
20		
21	Kristi Himmelfartsdag	
22	Fællespasn. Hyrdebakken	
23		
24		
25	Cirkus	Uge 22
26		
27		
28		
29	Sommerfest/Cirkusforestil.	
30		
31	Pinsedag	

Husk i denne måned

Topi.

Information om at Grundlovsdag er lukket.

Tilbage melding om fællespasning i Hyrdebakken den 22. maj 2020.

Foreløbige punkter til personalemødet

KIDS rapport



Til eget brug

JUNI 2020		
1	2. Pinsedag	Uge 23
2		
3		
4		
5	Grundlovsdag	
6		
7		
8		Uge 24
9		
10		
11		
12		
13		
14		
15		Uge 25
16		
17		
18	TF/P-møde- Æ + H	
19		
20		
21		
22		Uge 26
23	Skt. Hans uge	
24		
25		
26		
27		
28		
29		Uge 27
30		

Husk i denne måned

Foreløbige punkter til personalemødet

Vidensdeling vedr. børn/Topi.

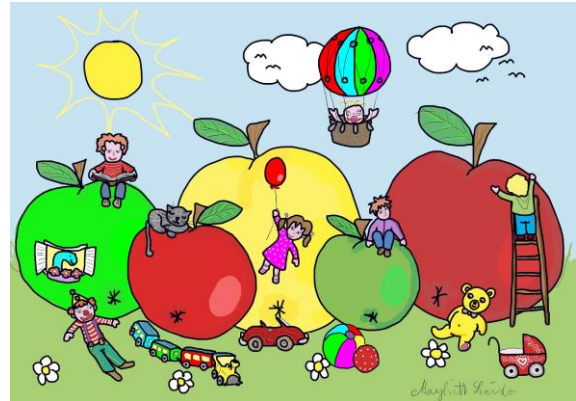


Til eget brug

JULI 2020		
1		
2		
3		
4		
5		
6	Fælles pasning i ugerne 28-29-30 i Hyrdebakken	
7		
8		
9		
10		
11		
12		
13		
14		
15		
16	I ønskes alle en god ferie!	
17		
18		
19		
20		
21		
22		
23		
24		
25		
26		
27		uge 31
29		
30		
31		

Husk i denne måned

Personalet ønsker børn og forældre en rigtig god ferie!



Til eget brug

AUGUST 2020	
1	
2	
3	Uge 32
4	
5	
6	
7	
8	
9	
10	Uge 33
11	
12	
13	
14	
15	
16	
17	Uge 34
18	
19	
20	
21	
22	
23	
24	Uge 35
25	
26	P-møde- H
27	
28	
29	
30	
31	Uge 36

Husk i denne måned

Forberede forældremøde/beretning.

Foreløbige punkter til personalemødet

Sygefravær/alarmeringsplan.



Til eget brug

SEPTEMBER 2020	
1	
2	Dagplejedag
3	
4	
5	
6	
7	Fokusuger Natur Uge 37
8	
9	
10	Forældremøde
11	
12	
13	
14	Fokusuger Natur Uge 38
15	
16	
17	
18	
19	
20	
21	Uge 39
22	
23	
24	P-møde - Æ
25	
26	
27	
28	Uge 40
29	
30	

Husk i denne måned

Forældremøde – fælles oplæg ved naturvejleder Mette Refshauge Foged.

Efterårsferie

I forbindelse med planlægningen af personaledækning i uge 42, vil vi gerne vide om jeres barn kommer i uge 42.

Tilbage melding senest 18. september 2020.

HUSK AT FÅ BESKED FRA ALLE.

Foreløbige punkter til personalemødet

Vidensdeling



Til eget brug

OKTOBER 2020	
1	
2	
3	
4	
5	Motionsuge Uge 41
6	
7	
8	
9	Motionsdag
10	
11	
12	Uge 42
13	
14	Efterårsferie
15	
16	
17	
18	
19	Uge 43
20	P-møde - Æ+H
21	
22	
23	
24	
25	
26	B-møde - H Uge 44
27	
28	
29	
30	
31	

Husk i denne måned

Punkter til bestyrelsesmøde:
dialogmøde.

Foreløbige punkter til personalemødet

Struktur



Til eget brug

NOVEMBER 2020		
1		
2	Fokusuger - sprog	
3		
4		
5		
6		
7		
8		
9	Fokusuger - sprog	Uge 46
10		
11		
12		
13		
14		
15		
16		
17		
18		
19		
20		
21		
22		
23	P-møde - H	Uge 48
24		
25		
26		
27		
28		
29		
30		Uge 49

Husk i denne måned

Topi.

Samtaler skolebørn.

Tilbage melding ang. pasningsbehov i julen senest den 20. november 2020.
Fællespasning i Hyrdebakken.

HUSK BESKED FRA ALLE.

Tjek december-planlægningen!

Foreløbige punkter til personalemødet

Obs på valg til TR, AMR og MED.

Evaluering af 2020.

Budget 2021.

Årshjul 2021.



Til eget brug

DECEMBER 2020	
1	
2	
3	
4	
5	
6	
7	Uge 50
8	
9	
10	
11	Lucia
12	
13	
14	Uge 51
15	
16	Nissefest
17	
18	
19	Sidsel
20	
21	Uge 52
22	
23	
24	Juleaften
25	Juledag
26	2. Juledag
27	
28	Uge 53
29	
30	
31	Nytårsaften

Husk i denne måned

Alle ønskes en rigtig god jul
samt et godt nytår



Til eget brug