

JANUAR 2019	
1	Nytårsdag
2	Uge 1
3	
4	
5	
6	
7	Uge 2
8	
9	
10	
11	
12	
13	
14	P-møde - H Uge 3
15	
16	
17	
18	
19	
20	
21	Uge 4
22	
23	
24	
25	
26	
27	
28	Uge 5
29	
30	
31	

## Husk i denne måned

### Vinterferie

I forbindelse med planlægningen af personaledækning i uge 7, vil vi gerne vide om jeres barn kommer i uge 7.

Tilbage melding senest 21. januar 2019

**HUSK** : Navn i alt ,vanter flyverdragter, støvler osv. Det giver trivsel for dit barn.

## Foreløbige punkter til personalemødet



## Til eget brug

FEBRUAR	
1	
2	
3	
4	Uge 6
5	B-møde - H
6	
7	
8	
9	
10	
11	Uge 7
12	
13	Vinterferie
14	
15	
16	
17	
18	Uge 8
19	P-møde - Æ
20	Fastelavn
21	
22	
23	
24	
25	Uge 9
26	
27	Fastelavn
28	

Husk i denne måned

Foreløbige punkter til  
personalemødet



Til eget brug

MARTS	
1	Slå katten af tønden
2	
3	
4	Uge 10
5	
6	
7	
8	
9	
10	
11	Uge 11
12	
13	
14	
15	Skolegruppe-udflugt
16	
17	
18	Uge 12
19	
20	P-møde - Æ
21	
22	
23	
24	
25	Uge 13
26	
27	
28	
29	Afslutning/forældrekaffe
30	
31	

Husk i denne måned

Foreløbige punkter til  
personalemødet

Forberedelse af forældremødet



Til eget brug

APRIL		
1		Uge 14
2		
3	Påskeuger	
4		
5		
6		
7		
8		Uge 15
9	Påskeuger	
10	Forældremøde m/oplæg	
11		
12		
13		
14	Palmesøndag	
15		Uge 16
16	Påskeferie	
17		
18	Skærtorsdag	
19	Langfredag	
20		
21	Påskedag	
22	2. Påskedag	Uge 17
23		
24		
25		
26	Arbejdsdag	
27		
28		
29	P-møde - H	Uge 18
30	Cirkusuger	

## Husk i denne måned

Sommerferie-pasning 2019.

Børnehaverne og vuggestuerne er, som hovedregel, lukkede i ugerne 28, 29 og 30. Der vil dog være mulighed for pasning for de børn der har presserende behov. I år foregår sammenpasningen i Æblehaven.

Vi skal have sommerferietilbage melding senest onsdag den 1. maj 2019.

Vigtigt: forældremøde med oplæg vedr. sprogstimulering.

Arbejdsdag fredag den 29. april 2019.

## Foreløbige punkter til personalemødet



## Til eget brug

<b>MAJ</b>	
1	Første maj
2	Cirkusuger
3	
4	
5	
6	
7	Cirkusuger
8	Forældremøde for kommende skolebørn
9	
10	Cirkusforestilling/sommerfest
11	
12	
13	MUS-samtaler
14	
15	B-møde i Æblehaven
16	Bedsteforældredag
17	Store Bededag
18	
19	
20	
21	Besøg af skolebørn
22	P-møde - Æ
23	
24	
25	
26	
27	
28	
29	
30	Kristi Himmelfartsdag
31	

### Husk i denne måned

Forældremøde med skolen for kommende skolebørn onsdag den 8. maj 2019 i Æblehaven.

Til cirkusforestilling inviteres Æblehaven og dagplejen til generalprøve om formiddagen.

### Foreløbige punkter til personalemødet

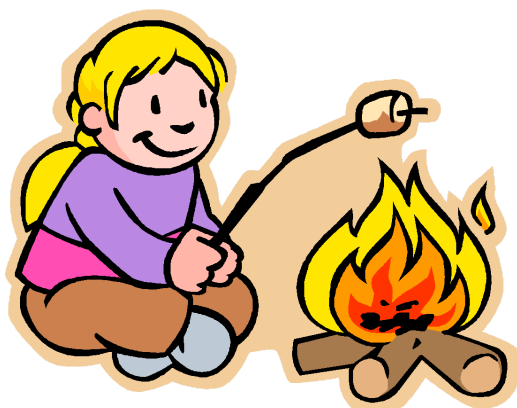


### Til eget brug

JUNI	
1	
2	
3	Uge 23
4	
5	Grundlovsdag
6	
7	
8	
9	Pinsedag
10	2. Pinsedag Uge 24
11	
12	
13	
14	
15	
16	
17	Uge 25
18	
19	Skt. Hans
20	P-møde - H
21	Bål
22	
23	
24	Skt. Hansdag Uge 26
25	
26	
27	
28	
29	
30	

Husk i denne måned

Foreløbige punkter til  
personalemødet

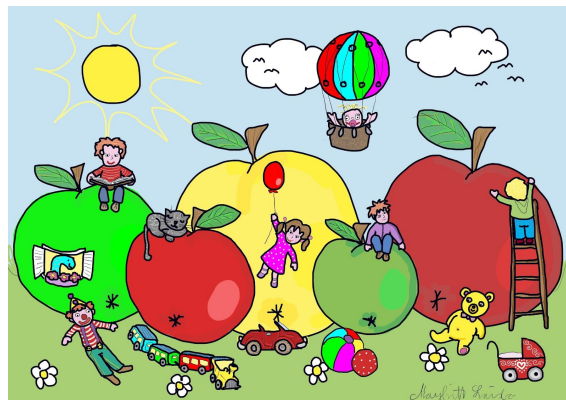


Til eget brug

JULI				
1		Uge 27		
2				
3				
4				
5				
6				
7				
8	<p><b>Fælles pasning i Æblehaven.</b></p> <p><b>Alle ønskes en rigtig god ferie</b></p>			
9				
10				
11				
12				
13				
14				
15				
16				
17				
18				
19				
20				
21				
22				
23				
24				
25				
26				
27				
28				
29				Uge 31
30				
31				

**Husk i denne måned**

**Personalet ønsker børn og forældre en rigtig god ferie**



**Til eget brug**

AUGUST	
1	
2	
3	
4	
5	Uge 32
6	
7	
8	
9	
10	
11	
12	Uge 33
13	
14	
15	
16	
17	
18	
19	Uge 34
20	
21	
22	
23	
24	
25	
26	Uge 35
27	P-møde - Æ
28	
29	
30	
31	

Husk i denne måned

Foreløbige punkter til  
personalemødet



Til eget brug



SEPTEMBER		
1		
2		Uge 36
3		
4	Dagplejedag	
5		
6		
7		
8		
9		Uge 37
10		
11	Naturuger	
12	Forældremøde	
13		
14		
15		
16		Uge 38
17		
18	Naturuger	
19		
20		
21		
22		
23		Uge 39
24		
25	P-møde - H	
26		
27		
28		
29		
30		Uge 40

## Husk i denne måned

Forældremøde med bestyrelsens beretning og valg til bestyrelse afholdes i Æblehaven.  
B-møde slut september – konstituering og budget.

### Efterårsferie

I forbindelse med planlægningen af personaledækning i uge 42, vil vi gerne vide om jeres barn kommer i uge 42.

Tilbage melding senest fredag den 20. september 2019.

## Foreløbige punkter til personalemødet



## Til eget brug

OKTOBER	
1	
2	
3	B-møde - Æ
4	
5	
6	
7	Uge 41
8	
9	
10	
11	Motionsdag
12	
13	
14	Uge 42
15	
16	Efterårsferie
17	
18	
19	
20	
21	Uge 43
22	
23	
24	P-møde - Æ
25	
26	
27	
28	Uge 44
29	
30	
31	

Husk i denne måned

Foreløbige punkter til  
personalemødet

Evaluering af 2019

Budget 2020

Dagsorden til personale lørdagen  
gennemgås



Til eget brug

NOVEMBER	
1	
2	
3	
4	Uge 45
5	
6	Sanseuger
7	
8	
9	Pædagogisk lørdag
10	
11	Uge 46
12	Sanseuger
13	
14	
15	
16	
17	
18	Uge 47
19	
20	
21	
22	
23	
24	
25	P-møde - H Uge 48
26	
27	
28	
29	
30	

### Husk i denne måned

B-møde i november – Dialogmøde

Tilbage melding ang. Pasningsbehov i julen senest den 22. november 2019.

### Foreløbige punkter til personalemødet

Forberedelse på år 2019



### Til eget brug

DECEMBER		
1		
2		Uge 49
3		
4		
5		
6		
7		
8		
9		Uge 50
10		
11		
12		
13	Lucia	
14		
15		
16		Uge 51
17		
18	Nissefest	
19		
20		
21		
22		
23		Uge 52
24	Juleaften	
25	Juledag	
26	2. Juledag	
27		
28		
29		
30		
31	Nytårsdag	Uge 1

**Husk i denne måned**

Information om aktiviteter i december bliver udsendt.

**Alle ønskes en rigtig god jul  
samt et godt nytår**



**Til eget brug**